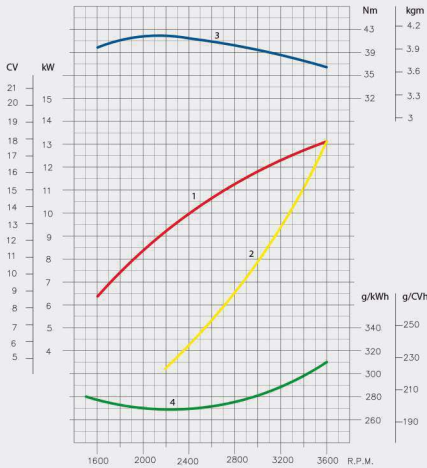






# LDW 702M

2 cylindres  
18CV | 13.2kw à 3600 trs/mn



1. Power at propeller shaft – 2. Propeller demand curve  
3. Maximum torque – 4. Fuel consumption

	LDW 502M	LDW 702M	LDW 1003M	LDW 1404M	LDW 2204M	LDW 2204MT	LDW 2204M	LDW 2204MT
N.Cylindres	2	2	3	4	4	4	4	4
Cylindrée cm <sup>3</sup>	505	686	1028	1372	2199	2199	2199	2199
Puissance	H.P	11	18	27	35	50	61	84
	kW	8	13.2	19.5	25.5	36.6	45	61.8
Conformité	EU RCD Stage 2	EU RCD Stage 2	EU RCD Stage 2	EU RCD Stage 2	EU RCD Stage 2	EU RCD Stage 1	Not Emissionned	Not Emissionned
Tours/min	3600	3600	3600	3600	3000	2800	3600	3200
Poids kg (à sec)	82 •	99 •	115 •	133 ••	232 ••	253 •••	232 ••	253 •••
Poids kg (à sec) Moteur S-Drive	108	125	141	160	257	278	257	278

• avec Inverseur TECHNODRIVE TMC 40

•• avec Inverseur TECHNODRIVE TMC 60

••• avec Inverseur TECHNODRIVE TMC 260

## OPTIONS

- » Kit 2ème Alternateur 120A
- » Version masses isolées
- » Kit ballon d'eau chaude
- » Kit pompe eau mer frontale
- » Inverseur Technodrive TMC40 (ratio 2 ou 2,6) ou TMC60/A (ratio 2 ou 2,5)
- » Transmission Sail drive (ratio : 2.18 ; rotation hélice : LH ou RH)  
Embase fournie avec le berceau en fibre de verre, sans hélice

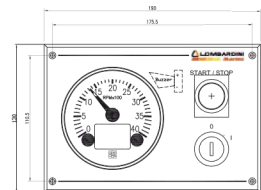
## TABLEAUX DE BORD

### » PARAMÈTRES MESURÉS

Régime moteur ; compteur d'heures ; Température liquide ; pression d'huile (sur demande) ; connection NMEA 2000 (sur demande).

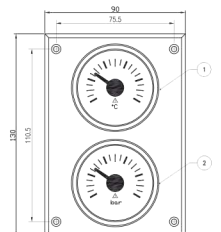
### » ALARMES

Température élevée du liquide ; pression d'huile basse ; défaut de charge de l'alternateur ; intervalles d'entretien.



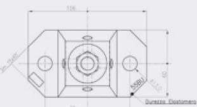
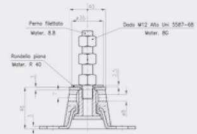
### » OPTIONS

Tableau analogique accessoires : Température liquide et pression d'huile

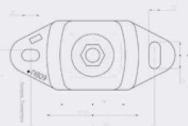
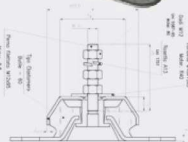


## SUSPENSIONS SOUPLES POUR

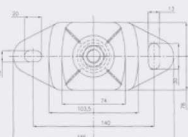
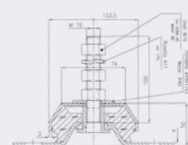
### » LDW 502 M



### » LDW 702 M LDW 1003 M LDW 1404 M



### » LDW 2204 M - LDW 2204 MT



## MARINE PROPULSION ENERGIE

ZAC La Millonne - 131 rue du Revest les eaux - 83140 Six fours les plages

04 94 94 01 33 - vente@mpefrance.fr

www.mpefrance.fr